



**Komfort
und Ansichten
in offener
Form**

MODULHAUS
PC-3



+49 1525 3296885

+48 786 200 305

www.perfectcube.eu

kontakt@perfectcube.eu

PROSPEKT

6

JAHRE AUF DEM MARKT

30

FERTIGE PROJEKTE



Wir erfüllen Träume vom Projekt zur Errichtung.

Perfect Cube ist ein polnisches Unternehmen. Unseren Kunden bieten wir eine persönliche und umfassende Betreuung während des gesamten Bauprojektes. Von der Planung bis zur Fertigstellung wird alles von uns übernommen. Wir geben für die Zufriedenheit unser Kunden immer unser Bestes. Modulares Bauen steht für die Innovation und Kreativität. Die Modulhäuser werden aus einzelnen, vorproduzierten Wand- und Bodenplatten zusammengesetzt. Vor Ort werden sie nur aufgestellt, verankert und angeschlossen.

Die Fertigung der Module unter Fabrikbedingungen erleichtert zudem die Qualitätskontrolle. Modulares Bauen bietet entscheidende Vorteile hinsichtlich Bauzeit, Gestaltungsmöglichkeiten und Nutzung. Unser Unternehmen bereitet für Sie die Projekte vor und realisiert das Bauvorhaben „schlüsselfertig“ mit den sanitären, elektrischen und technischen Installationen.

Wir laden Sie herzlich zur Zusammenarbeit ein!



Mag. Orest Kulik
Firmeninhaber

Holen Sie sich Exklusivität zum Entspannen

Unsere Häuser zeichnen sich nicht nur durch **Funktionalität, Langlebigkeit und Ökologie** aus. Wir legen Wert sowohl auf das **äußere Erscheinungsbild** des Gebäudes als auch auf die **Innenarchitektur**. Unsere Architekten haben alle Details verfeinert. Wir bauen **KfW-Effizienzhäuser 40 und 40 Plus**.

UNSERE VORTEILE



ÖKOLOGISCHES HAUS

Unsere Häuser ermöglichen die Installation von **Photovoltaikmodulen**, deren Energie für Fußbodenheizung und Wasser verwendet wird.



GANZJÄHRIGES HAUS

Dank der richtigen **Dämmung, Fußbodenheizung und Klimaanlage** können Perfect Cube-Häuser zu **jeder Jahreszeit** genutzt werden.



KURZE BAUZEIT

Dank der modularen Technologie werden unsere Häuser bis zu **3 Monaten** gebaut. Dies ist ein unglaublicher Vorteil für Menschen, die so schnell wie möglich in ihrem **eigenen Traumhaus leben** möchten.



MODERNES DESIGN

Wir legen Wert sowohl auf das **äußere Erscheinungsbild** des Gebäudes als auch auf die **Innenarchitektur**. Unsere Architekten haben **alle Details** verfeinert.



BESTE MATERIALIEN

Wir verwenden nur **hochwertige Materialien** zur Herstellung von Perfect Cube-Häusern, um eine **Langlebigkeit** und ein **attraktives Aussehen** für die kommenden Jahre zu gewährleisten.



NIEDRIGE HEIZKOSTEN

Perfect Cube-Häuser werden mit **Heizmatten** beheizt, die so angeordnet sind, dass eine **maximale Effizienz** gewährleistet ist. Eine zusätzliche Barriere ist die entsprechende **Gebäudedämmung**.

Die modulare Technologie von Perfect Cube ist eine innovative Lösung, mit der Sie Ihr Zuhause von A bis Z personalisieren können.

Die Häuser sind mit einer wärmeisolierenden Technologie gemäß den geltenden Vorschriften errichtet. Dank der Vorfertigung in der Fabrikhalle **minimiert sich die Montagezeit** und die Belastung der Bauzone. Es kommt zu einer deutlichen Reduzierung von Bauemissionen wie: Lärm, Staub, Abgase und Vibrationen, was besonders wichtig in stark bebauten Gebieten ist. Die Produktion der Raummodule im Werk verhindert auch witterungsbedingte Verzögerungen.

Darüber hinaus ist es im Baukastensystem möglich, **Vorfertigungs- und Montagearbeiten** im Winter unter Bedingungen durchzuführen wo herkömmliche Bautechnologien eine Unterbrechung der Arbeiten erfordern. Ein großer Vorteil ist die Möglichkeit, Module von **6 bis 70 Quadratmetern zu kombinieren**, was in der Praxis **keine Einschränkungen** und **Flexibilität** bedeutet. Alle Häuser bauen wir Ihnen auch gern als KfW-Effizienzhaus 40 oder 40 Plus.

Wir erfüllen
Träume
vom Projekt
zur Errichtung.

PC-9 OBERGESCHOSS



AB **6** M²
BIS **70** M²

FLÄCHE DES MODULS



PC-9 ERDGESCHOSS

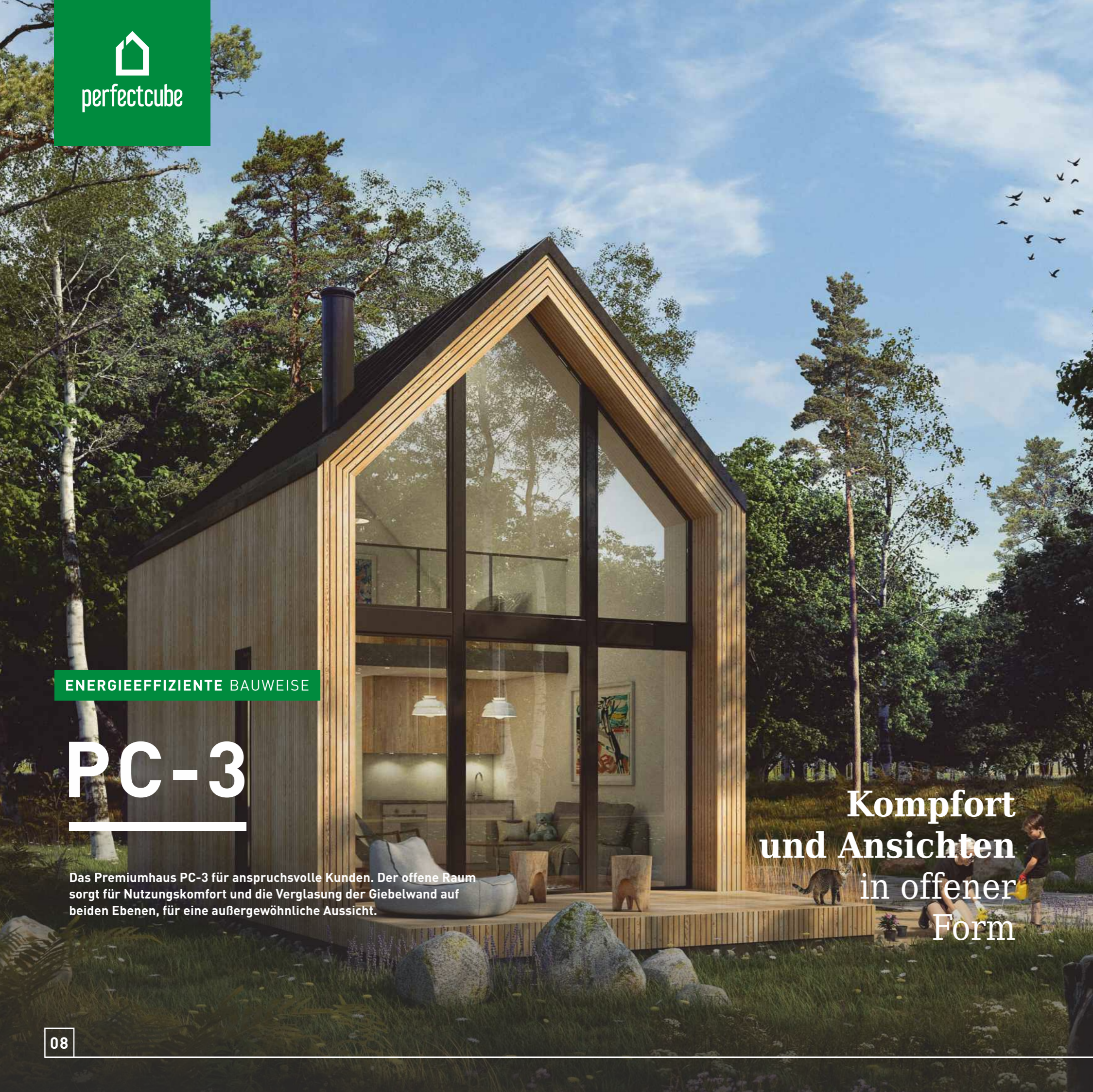
WÄRMEDÄMMUNG:

- Außenwand (ohne WDVS) U = 0,22 (W/m²xK)
- Außenwand (mit 8cm WDVS) U = 0,11 (W/m²xK)
- Boden U = 0,15 (W/m²xK)
- Dach U = 0,15 (W/m²xK)

Perfekte Häuser

”

Dank der Vorfertigung in der Fabrikhalle **minimiert sich die Montagezeit** und die Belastung der Bauzone. Die Produktion der Raummodule im Werk **verhindert** auch witterungsbedingte Verzögerungen



ENERGIEEFFIZIENTE BAUWEISE

PC-3

Das Premiumhaus PC-3 für anspruchsvolle Kunden. Der offene Raum sorgt für Nutzungskomfort und die Verglasung der Giebelwand auf beiden Ebenen, für eine außergewöhnliche Aussicht.

Komfort und Ansichten in offener Form

WOHNHAUS PREMIUM PC-3

Das Premiumhaus PC-3 für anspruchsvolle Kunden. Der offene Raum sorgt für Nutzungskomfort und die Verglasung der Giebelwand auf beiden Ebenen, für eine außergewöhnliche Aussicht.

Der offene Raum im Wohnbereich erhöht den Nutzungskomfort bei relativ kleinen Abmessungen des Objekts. Die Verglasung der Giebelwand bietet einen perfekten Blick sowohl vom Wohnzimmer als auch vom Schlafzimmer im Zwischengeschoss. Die Konstruktion der Außentrennwände und die modernen Fenster- und Türrahmen gewährleisten eine hohe Wärme- und Schalldämmung, die zum Ruhekomfort beiträgt. Dieses Haus bauen wir Ihnen auch gern als KfW-Effizienzhaus 40 oder 40 Plus.

TECHNISCHE DATEN

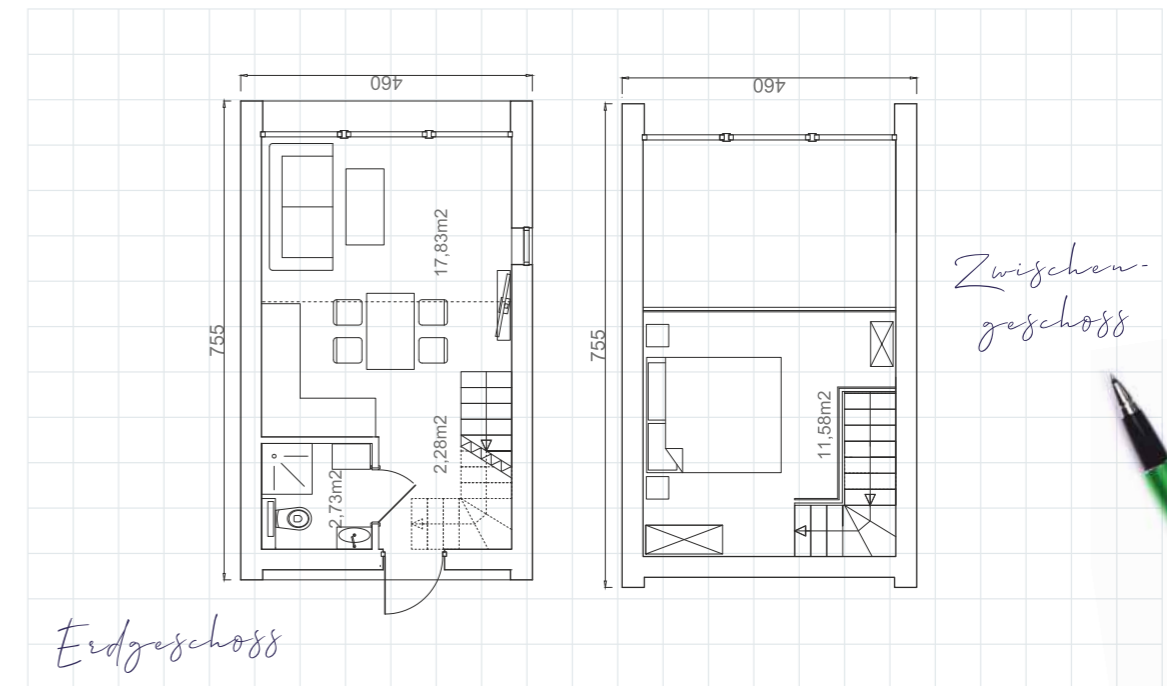
BEBAUUNGSFLÄCHE	INNENFLÄCHE
34,78m ²	34,5m ²
AUSFÜHRUNGSZEIT	MODULENZAHL
3 MONATE	2



EFFIZIENZHAUS 55

PC-3

GRUNDRISS / MAßE



VEREDELUNG / AUSSTATTUNG

IM PREIS INBEGRIFFEN

- Geschweißte Stahlskelettkonstruktion
- Dämmung von Gebäudehüllen - PUR-Schaum, Styropor Fassade
- Dacheindeckung - Stehfalzblech
- Verstecktes Rinnensystem
- Fassade der Seitenwände - Holzbrett für Außenverkleidung Dicke 24mm
- Fassade der Frontwand - Strukturputz
- Fensterrahmen aus PVC, Dreifachverglasung
- Außentüren - Sicherheitstür
- Innenwände im Trockenbauweise
- Innenausbau - Gipskartonplatte
- Elektroinstallationen - elektrische Schaltanlage - komplette Verkabelung (ohne weiße Montage)
- Wasser- und Abwasserinstallation (ohne weiße Montage)
- Elektrischer Durchlauferhitzer
- Schwerkraftlüftung
- SPLIT - Klimaanlage Außengerät, 1 x Wandgerät inkl. Montage
- Elektrische Fußbodenheizung: Heizfolien, Bad - Heizmatten



FERTIGUNGSARBEITEN IM INNENBEREICH

IM PREIS INBEGRIFFEN

- Ausfüllen der Verbindungen von Gipskartonplatten
- Grundierung und Streichen der Wände in weißer Farbe
- Verlegung von laminierten Fußbodenpaneelen inkl. Material
- Montage von Sockelleisten inkl. Material
- Einbau von Steckdosen und Lichtschaltern inkl. Material

**Komfort
und Ansichten
in offener Form**

AB **109.900** EURO NETTO





IHRE KUNDENBETREUERIN

Dipl.-Ing. Oksana Kulik
+49 1525 3296885
+48 786 200 305
kontakt@perfectcube.eu

Bei Fragen stehen wir Ihnen jederzeit gerne zur Verfügung und freuen uns über Ihre Nachricht.

Besuchen Sie unsere Seite!



ZUSÄTZLICHE OPTIONEN

GEGEN AUFPREIS

- Zusätzliches Wandgerät SPLIT - Klimaanlage (max. 3 Stück)
Rekuperator - Wärmerückgewinnung
Treppen aus Brettschichtholzplatten
Balustraden

INNENAUSSTATTUNG

GEGEN AUFPREIS

- Küchenmöbel, Arbeitsplatten, inkl. Montage
Innenausbau des Badezimmers - Feuchtigkeitssichere Isolierung (Flüssigfolie), Fliesen, Sanitäranlagen, weiße Montage
Montage von Innentüren



ANDERE LEISTUNGEN

GEGEN AUFPREIS

- Projektanpassung an die Baugenehmigung
Ausführung von Fundamenten
Transport von Modulen



WOHNHAUS **PC-1**



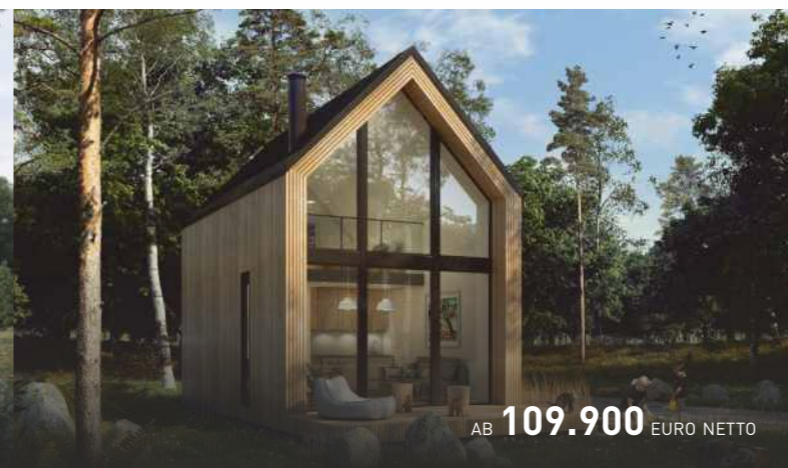
AB **64.900** EURO NETTO

WOHNHAUS **PC-2**



AB **64.900** EURO NETTO

WOHNHAUS PREMIUM **PC-3**



AB **109.900** EURO NETTO

WOHNHAUS PREMIUM **PC-4**



AB **140.000** EURO NETTO

WOHNHAUS PREMIUM **PC-5**



AB **117.000** EURO NETTO

WOHNHAUS **PC-6**



AB **119.000** EURO NETTO

WOHNHAUS PREMIUM **PC-7**



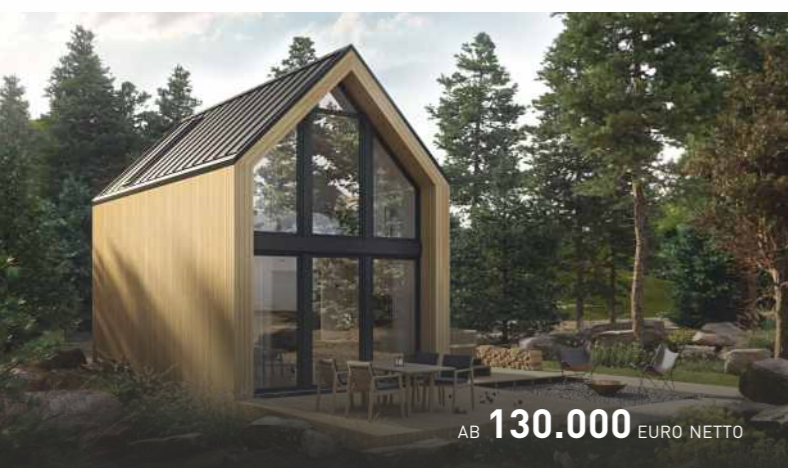
AB **126.000** EURO NETTO

WOHNHAUS **PC-8**



AB **125.000** EURO NETTO

WOHNHAUS PREMIUM **PC-9**



AB **130.000** EURO NETTO

WOHNHAUS PREMIUM **PC-10**



AB **230.000** EURO NETTO

WOHNHAUS PREMIUM **PC-10.1**



AB **197.990** EURO NETTO

WOHNHAUS PREMIUM **PC-11**



AB **123.000** EURO NETTO